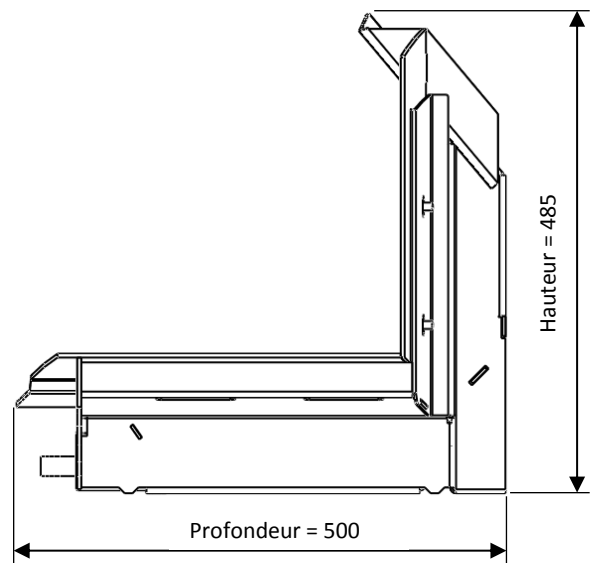
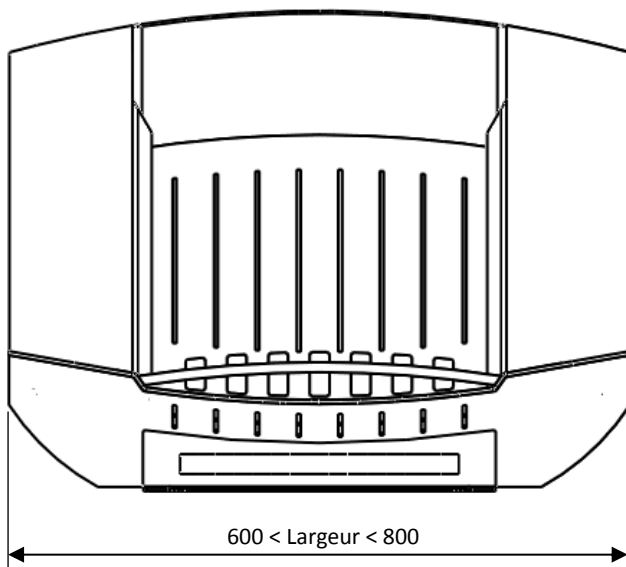


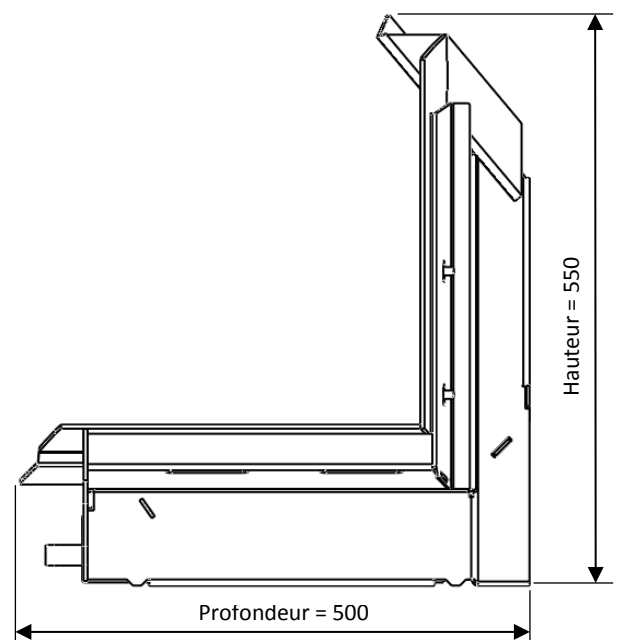
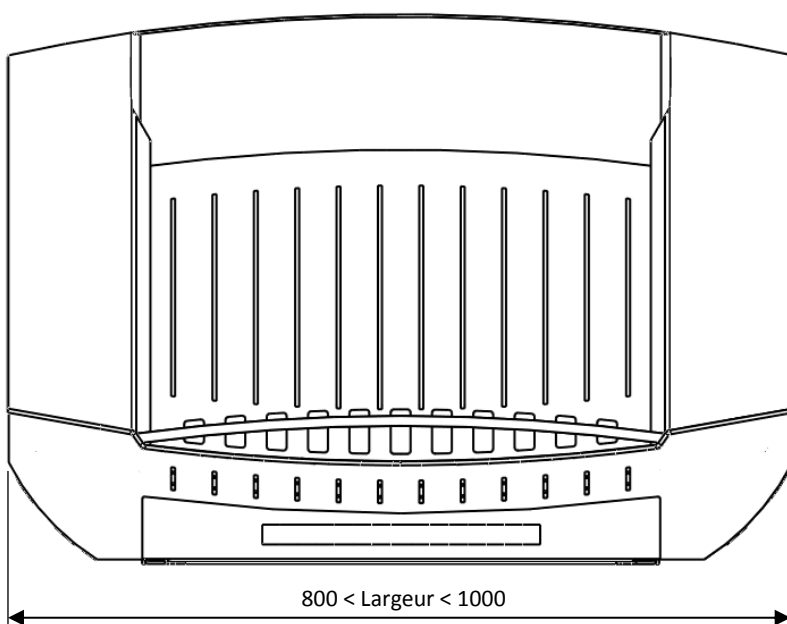
Notice d'installation et d'utilisation de l'Insert-Ouvert conforme à la norme
en vigueur NF EN 13229

1. Caractéristiques Techniques

A. MODELE 330



B. MODELE 500



Caractéristiques
Homologué Norme NF EN 13229
Référence : DP2R 22 738

Puissance : 12,5 kW

Rendement : 45,45 %

Taux de CO : 0,145 %

 Poussières (particules fines) : 115,5 mg/Nm³

Postcombustion : technologie DCMO

Chargement en façade

Diamètre de buse : > 200 mm

Départ des fumées : Sur le dessus

Couleurs disponibles :

- Habillage : Noir
- Foyer : Inox
- Briques :



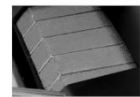
Flammé



Pierre



Rouge



Noir

1. Réception et préparation de l'insert-ouvert

A. Réception de la palette.

Assurez-vous que le produit soit en bon état quand vous le réceptionnez, dans le cas contraire notez bien sur le reçu du transporteur les dommages constatés.



B. Contenu de la livraison

- 1 insert-ouvert sur une palette
- Un tiroir à cendres emballé
- 10 briques réfractaires de la couleur choisie
- 10 espaceurs en acier
- Une notice d'installation, une plaquette commerciale, une facture faisant office de garantie

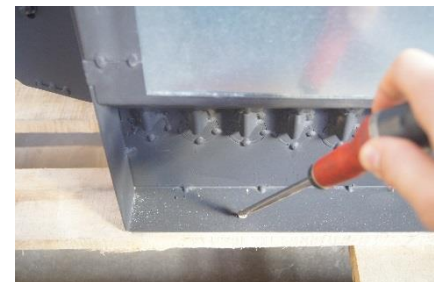
C. Déballage de la palette

Approchez la palette dans la pièce où se trouve la cheminée

Enlevez le film plastique qui entoure le produit ainsi que les cornières en carton, jetez les dans les poubelles adéquates.

A l'aide d'un tournevis cruciforme, dévissez les deux vis qui maintiennent l'insert-ouvert à la palette. Recyclez la palette dans une déchetterie. Ne pas utiliser la palette comme combustible.

Enlevez le film plastique qui entoure le tiroir à cendres



2. Règles d'installation

A. Conduit de fumée

Le conduit de fumée n'a pas besoin d'être modifié ni même retubé si et seulement si le conduit de fumée est étanche et en bon état. Il est impératif qu'un spécialiste du métier valide la vacuité et l'étanchéité du conduit avant l'installation de l'insert ouvert.

B. Emplacement

L'Insert-Ouvert est un mobilier qui doit être déposé au sein de l'âtre de votre foyer. Son poids lui assure une stabilité et un fonctionnement adéquat. La sole du foyer doit être en capacité de supporter la charge de l'insert ouvert.

Veillez à bien nettoyer la cheminée avant l'installation : enlever les cendres, et toute objet qui pourrait faire obstacle à l'insertion de l'insert-ouvert dans la cheminée (chenets...)

Positionnez l'insert-ouvert au centre de la cheminée

Faites glisser l'insert-ouvert vers le fond. Assurez-vous que l'appareil soit le plus possible contre la paroi du fond de la cheminée.

Glissez le tiroir à cendres dans l'emplacement prévu sous l'insert-ouvert.

C. Installation des briques réfractaires.

Vous devez installer 5 briques et 5 espaceurs de chaque côté de l'insert-ouvert.



Commencez par la partie gauche de l'insert en plaçant un espaceur contre le ressort, puis placez une brique.



De la même façon, placez une brique sur la partie la plus au fond puis un espaceur, puis une brique et un espaceur



Renouvelez l'opération jusqu'à ce qu'il y ait les 4 briques et les 4 espaceurs de positionnés



Enfin, pousser la brique contre le ressort et faites entrer la dernière brique et le dernier espaceur.

Faites de même sur la partie droite de l'insert ouvert.

L'insert-ouvert est prêt à l'emploi.



3. Règles d'utilisation

A. Premier allumage

Le premier allumage doit être avec un feu lent pendant plusieurs heures, avec une petite charge de bois, afin d'obtenir une cuisson des pigments de la peinture. L'insert ouvert va dégager des odeurs et un peu de fumée. Cela est dû à la cuisson de certains composants de la peinture réfractaire. Pour cela, on recommande de ventiler abondamment l'habitable jusqu'à ce que cela disparaisse.

Effectuez le feu sur la partie centrale de l'insert-ouvert sur les tubulures.

B. Allumage normal (par le haut) :

Il est fortement conseillé de procéder à l'allumage par le haut à chaque fois que vous débutez un feu.

1. Disposez deux bûches parallèles sur la sole de l'insert ouvert parallèle à la plaque du fond.
2. Rajoutez au-dessus du bois de plus en plus petit en les disposant de façon perpendiculaire à chaque étage.
3. Allumez sur le haut du petit bois bien sec ou un allume-feu naturel sans utiliser de papier ni de carton.

Ce type de combustion permet de diminuer considérablement les pollutions émises à l'allumage et d'économiser du bois.

C. Recharge

Une fois allumé et que le tirage fonctionne bien, ajouter du bois entre 2 et 4 kg pour chaque charge. Ne jamais surcharger l'insert ouvert (maxi 6 kg). Une telle surcharge pourrait occasionner une surchauffe et abîmer l'insert-ouvert.

D. Seul le bois est autorisé

Le meilleur bois de chauffage est du feuillu dur et courant dans votre région (chêne, charme, hêtre, frêne, orme...). Ce sont des bois denses dont la combustion est meilleure. Les résineux (sapins, pins) brûlent plus rapidement et dégagent des déchets de combustion collants nécessitant des nettoyages du foyer et ramonages du conduit plus fréquents. Par ailleurs, il est indispensable de brûler du bois avec un taux d'humidité inférieur à 20% (2 ans de séchage). Ne pas utiliser de châtaignier qui provoque des projections de braises et augmente le risque d'incendie.

Ne pas brûler de bois de récupération, peints ou traités. Ceux-ci encrassent vos conduits, dégagent beaucoup de fumées et déposent des imbrûlés dans le conduit qui peuvent (à la longue) créer des feux de cheminée. Ne pas brûler dans le foyer des déchets ménagers ainsi que les déchets plastiques.

4. Conseils d'entretien

Ne nettoyez jamais votre insert ouvert avec de l'alcool, du gasoil, du fioul, des huiles diverses, de l'essence ou des produits chimiques. Un simple chiffon sec (non pelucheux) suffit souvent et toujours à froid.

Videz le cendrier lorsqu'il est rempli à moitié. En vidant le cendrier, d'un simple geste vers le bas ; s'assurer que les cendres sont bien éteintes car elles peuvent se consumer encore pendant 24 heures et être la cause d'un incendie.

Pour éviter les brûlures, mettre des gants pour manipuler le cendrier dont la poignée et les parois sont très chaudes pendant le fonctionnement de l'insert ouvert.

En cas d'éraflures, de peinture écaillée, ne repeindre qu'avec de la peinture résistante à 900°C minimum.

Faire ramoner par un spécialiste **au moins 2 fois par an** dont 1 fois pendant la saison de chauffe votre conduit de cheminée.



5. Consignes de sécurité

Attention : la poignée du bac à cendres est très chaude pendant le fonctionnement de l'Insert-Ouvert.
Ne toucher aucune partie de l'Insert-Ouvert en fonctionnement, sans protection anti-chaueur adéquate.
L'Insert-Ouvert peut être chaud même après 4 h d'extinction du feu (Braises sous la cendre).
L'Insert-Ouvert doit être installé uniquement au sein de l'âtre d'un foyer de votre cheminée composé de matériaux réfractaires.
La distance entre l'Insert-Ouvert et les meubles doit être de 1 m 50 minimum.
Il est obligation d'utiliser les pièces de rechange du constructeur.
L'Insert-Ouvert rayonne fortement et il faut faire attention à ne pas se brûler à son contact.
Tenir les enfants en bas âge éloignés.

IL EST INTERDIT DE :

- ⊙ Stocker le bois devant et les côtés immédiats
- ⊙ Utiliser des bûches plus longues que le foyer
- ⊙ Utiliser des résineux pour la combustion
- ⊙ Faire surchauffer l'Insert-Ouvert
- ⊙ Utiliser de l'essence, de l'huile, des diluants, etc... pour allumer le feu
- ⊙ Confier l'utilisation de l'Insert-Ouvert à un enfant de moins de 15 ans
- ⊙ Changer ou modifier la structure de l'Insert-Ouvert
- ⊙ Brûler autre chose que du bois
- ⊙ Brûler la palette ou les emballages livrés avec l'appareil



N'oubliez pas un accessoire indispensable pour votre sécurité. Il s'agit d'un détecteur de monoxyde de carbone, analysant l'air en permanence, et vous avertissant de la présence de ce gaz inodore, incolore et mortel dû à une mauvaise combustion ! La présence de détecteurs de monoxyde de carbone doit être en partie basse à hauteur de tête de bébés ou d'animaux, dans la pièce où se trouve le poêle, et dans les chambres à coucher ou le couloir qui y mène. Pas besoin de prise de courant, il fonctionne avec des piles.

6. Garantie du Fabricant

FINOPTIM garantit le bon fonctionnement de l'Insert-Ouvert si les conditions de transport, de stockage, d'utilisation et surtout d'installation sont respectées. La garantie ne couvre pas les petits défauts tels que défauts de joints, éclats de peinture etc... dus au transport, à la mauvaise utilisation ou la surchauffe de l'insert ouvert. Les briques réfractaires ne sont pas garanties.

N'hésitez pas à demander conseils à nos spécialistes.

La garantie est de deux (2) ans contre tous vices de fabrication (Défauts de soudure par exemple).

Vous pouvez contacter le Service Après-vente Finoptim au 04.58.00.19.55

Service Après-Vente

04.58.00.19.55

7. Déclaration de conformité Norme NF EN 13229

L'Insert-Ouvert est fabriqué en acier et inox réfractaire, pour la combustion du bois en conformité à la norme NF EN 13229.

Ce modèle est conforme à la norme NF EN 13229 : 2002 « appareils de chauffage utilisant du combustible solide » (Amendement A1 d'octobre 2003, Amendement A2 de juin 2005).

Laboratoire de certification : CTIF (Centre Technique des industries de la Fonderie) accrédité COFRAC

